



ABBONAMENTO
musei

Lombardia / Valle d'Aosta

COSA FARE CON L'ABBONAMENTO

▶▶▶ **ACCESSO ILLIMITATO
PER UN ANNO A MUSEI
E MOSTRE IN LOMBARDIA
E VALLE D'AOSTA**

Con l'Abbonamento Musei puoi **visitare gratuitamente e ogni volta che lo desideri** i musei, le residenze reali, le ville, i giardini, le torri, le collezioni permanenti e le mostre della Lombardia e della Valle d'Aosta aderenti al circuito.

L'Abbonamento **vale 365 giorni dal momento dell'acquisto** e nell'arco di questo periodo puoi visitare tutti i siti che vuoi quante volte lo desideri.



L'elenco completo dei siti convenzionati è disponibile sul sito **www.abbonamentomusei.it**

ABBONAMENTO MUSEI IN VALLE D'AOSTA

Il tuo **Abbonamento Musei** include anche oltre 30 siti culturali della **Valle d'Aosta**: castelli, aree archeologiche, musei e forti.



▶▶▶ SCOPRI LA VALLE D'AOSTA
TUTTO L'ANNO CON IL TUO
ABBONAMENTO MUSEI

Maggiori informazioni sul libretto
dedicato alla Valle d'Aosta e sul sito
www.abbonamentomusei.it

RESTA AGGIORNATO



Per avere **informazioni sull'offerta di Abbonamento Musei**, sui musei e le loro attività, sono a tua disposizione il sito www.abbonamentomusei.it, i social e la newsletter.

Nell'**area riservata** agli abbonati, alla quale puoi accedere facendo il login che si trova in home page, puoi aggiornare in ogni momento i tuoi dati anagrafici e **lasciare le tue preferenze**.

Per non perdere nessuna mostra, appuntamento o vantaggio, **iscriviti alla newsletter**. Se al momento dell'acquisto non hai lasciato la tua mail, non preoccuparti: per riceverla è sufficiente che tu la inserisca nel tuo profilo nell'area riservata del sito.





Family

Scopri il programma
di **Abbonamento Musei**
che riunisce iniziative,
contenuti e progetti
dedicati alle famiglie.




SCOPRI AMCLUB



UN PROGRAMMA SETTIMANALE
DI ESPERIENZE ORIGINALI,
TRA VISITE GUIDATE,
ESCURSIONI ED ESPERIENZE
ALL'APERTO.

Un calendario di **proposte riservate agli abbonati** per conoscere da vicino il patrimonio storico, artistico e architettonico. Un invito a scoprire e riscoprire le meraviglie della Lombardia e della Valle d'Aosta con Abbonamento Musei.

CONVENZIONI DI SCONTO



L'Abbonamento Musei, oltre a darti la possibilità di visitare l'ampio patrimonio museale della Lombardia e della Valle d'Aosta, è il modo migliore di conoscere l'offerta culturale grazie alle molte **convenzioni di sconto** su **stagioni teatrali** e **concertistiche** e presso **festival** e **parchi tematici**.

Scopri l'elenco completo
dei vantaggi sul sito
www.abbonamentomusei.it

INFO UTILI

Quando scade il mio Abbonamento?

L'Abbonamento Musei è **valido 365 giorni** a partire dal momento dell'acquisto.

Per **controllarne la validità** accedi alla tua area riservata facendo il login sul sito www.abbonamentomusei.it

Nell'area riservata puoi anche **scaricare la prova d'acquisto** sulla quale è indicato il periodo di validità.

La prova d'acquisto, unitamente alla tessera, ti servirà anche per usufruire delle convenzioni di sconto.

Come faccio a rinnovare?

Puoi rinnovare **online** oppure nei **punti vendita** autorizzati. Ricorda che **puoi rinnovare a partire da 90 giorni** prima della scadenza dell'Abbonamento in tuo possesso.

Come posso regalare un Abbonamento Musei?

Se vuoi **acquistare per un'altra persona** puoi richiedere un **codice "Gift"**, online o presso uno dei punti vendita.

Il codice potrà essere riscattato direttamente dalla persona che lo riceverà; per acquistarlo non è necessario conoscere i dati anagrafici della persona.

SCOPRI DI PIÙ



I CONTATTI

Infopoint

AML Store c/o Museo del Novecento – Piazza Duomo, 8 – Milano

Email

info@abbonamentomusei.it

Sito Web

www.abbonamentomusei.it



Abbonamento Musei Lombardia



Abbonamento Musei Lombardia



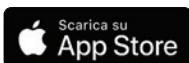
Abbonamento Musei



SCARICA LA NUOVA APP DI ABBONAMENTO MUSEI

Da oggi puoi accedere a tutta l'offerta culturale dal tuo smartphone, avere il tuo Abbonamento sempre con te e partecipare ai nostri **programmi fedeltà!**

Scarica ora >



MILANO E CITTÀ METROPOLITANA



» Acquario Civico



» ADI Design Museum



» AEMuseum



» Armani/Silos
Exhibition Space
©Courtesy of Giorgio Armani



» Casa Milan –
Museo Mondo Milan



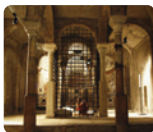
» Casa Museo
Boschi Di Stefano



» Civico Museo
Archeologico



» Cripta di San
Giovanni in Conca



» Cripta di San Sepolcro



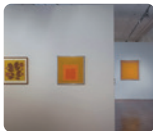
» Duomo di Milano:
Cattedrale, terrazze



» Duomo di Milano:
Area archeologica



» Duomo di Milano:
Museo del Duomo e
Chiesa di San Gottardo
in Corte



» Fondazione Stelline



» Gallerie d'Italia –
Piazza Scala



» GAM – Galleria
d'Arte Moderna



» GASC – Galleria
d'Arte Sacra dei
Contemporanei



» I Tesori della
Ca' Granda



» Leonardo3 Museum



» MEET Digital Culture Center



» MIC – Museo Interattivo del Cinema



» Mostra Simmetria. Giochi di Specchi – Università degli Studi di Milano



» MUBA – Museo dei Bambini Milano



» MUSA – Scienze e diritti umani – Università degli Studi di Milano



» MusAB – Museo Astronomico di Brera



» Musei del Castello Sforzesco



» Museo Bagatti Valsecchi



» Museo d'Arte e Scienza



» Museo dei Cappuccini



» Museo della Basilica di Sant'Eustorgio



» Museo del Novecento



» Museo delle Culture: Collezione Permanente



» Museo Diocesano Carlo Maria Martini



» Museo di Storia Naturale



» Museo Mangini Bonomi



» Museo Manzoniiano – Casa del Manzoni



» Museo Nazionale Scienza e Tecnologia Leonardo da Vinci



» Museo Poldi Pezzoli



» Museo Popoli e Culture – PIME



» Museo Teatrale alla Scala



» Orto Botanico di Brera – Università degli Studi di Milano



» Orto Botanico Città Studi – Università degli Studi di Milano



» PAC – Padiglione d'Arte Contemporanea



» Palazzo Morando – Costume Moda e Immagine



» Palazzo Morigga – Museo del Risorgimento



» Parco dell'Anfiteatro Romano e Antiquarium "Alda Levi"



» Pinacoteca Ambrosiana



» Pinacoteca di Brera



» Pirelli HangarBicocca



» STEP FuturAbility District



» Studio Museo Francesco Messina



» Triennale Milano



» WOW Spazio Fumetto



Linate

» Villa Borromeo Visconti Litta



Novate Milanese

» Casa Testori



Parabiago

» Officina Rancilio 1926



Trezzo sull'Adda

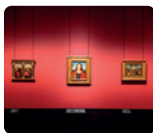
» Quadreria Crivelli



Vaprio d'Adda

» Galleria Interattiva "Leonardo in Adda"

BERGAMO E PROVINCIA



» Accademia Carrara



» Campanone



» Casa Natale di Gaetano Donizetti



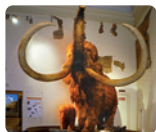
» Convento di San Francesco – Museo della fotografia Sestini – Bergamo 900



» GAMEc – Galleria d'Arte Moderna e Contemporanea



» Museo Civico Archeologico



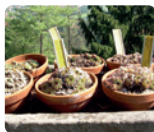
» Museo Civico di Scienze Naturali "E. Caffi"



» Museo Donizettiano



» Museo e Tesoro della Cattedrale



» Orto Botanico "Lorenzo Rota"



» Palazzo del Podestà – Museo del Cinquecento



» Palazzo e Giardini Moroni
Stefano Casiraghi, 2022 © FAI



» Rocca – Museo dell'Ottocento



» Torre dei Caduti

Almenno
S. Bartolomeo



» Museo del Falegname Tino Sana

Camerata
Cornello



» Museo dei Tasso e della Storia Postale

Casazza



» Area Archeologica Cavellas



» Museo della Val Cavallina

Clusone



» MAT – Museo Arte Tempo

Crespi d'Adda



» Centrale idroelettrica di Crespi d'Adda

Lovere



» Galleria dell'Accademia Tadini

Parre



» Parra Oppidum degli Orobi

Schilpario



» Museo Etnografico

Treviglio



» Museo Archeologico "Giuseppe Oggionni"



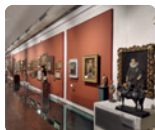
» Museo SAME – Archivio Storico SDF



» Museo scientifico "Esplorazione"



» Museo Storico Verticale



» Museo Teresa ed Ernesto Della Torre

Zogno



» Museo della Valle

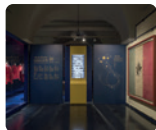
BRESCIA E PROVINCIA



» Brixia. Parco Archeologico di Brescia Romana



» Musei del Castello – Museo delle Armi "Luigi Marzoli"



» Musei del Castello – Museo del Risorgimento "Leonessa d'Italia"



» Museo di Santa Giulia



» Museo Diocesano di Brescia



» Museo Giovanni Piamarta



» Pinacoteca Tosio Martinengo



» Castello di Padernello



Breno
» Parco Archeologico del Santuario di Minerva



Calvagese della Riviera
» Martes – Museo d'Arte Sorli



» MUPRE – Museo nazionale della Preistoria della Valle Camonica



» Parco Archeologico Nazionale dei Massi di Cemmo



» Parco Nazionale delle Incisioni Rupestri



Chiari
» Pinacoteca Repossi



Cividate Camuno
» Museo Archeologico Nazionale della Valle Camonica



» Parco Archeologico del Teatro e dell'Anfiteatro



Desenzano del Garda
» Area Archeologica della Villa Romana



» Castello – Ricetto di Desenzano del Garda



» Civico Museo Archeologico "Giovanni Rambotti"



Gavardo
» MAVS – Museo Archeologico della Valle Sabbia



Lonato del Garda
» Museo Casa del Podestà



» Museo Ornitologico "Gustavo Adolfo Carlotto"



» Rocca di Lonato del Garda



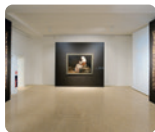
Manerbio
» Museo Civico di Manerbio e del territorio



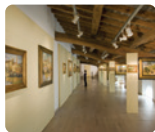
Montichiari
» Castello Bonoris



» Museo Bergomi



» Museo Lechi



» Pinacoteca Laura e Antonio Pasinetti

Ome



» Casa Museo Pietro Malossi – Borgo del Maglio di Ome



» Museo Il Maglio Averoldi – Borgo del Maglio di Ome

Rezzato



» PinAC – Pinacoteca Internazionale dell'Età Evolutiva Aldo Cibaldi

Salò



» MuSa – Museo di Salò

Sirmione



» Area Archeologica delle Grotte di Catullo e Museo Archeologico di Sirmione



» Castello Scaligero

Toscolano Maderno



» Museo della Carta



» Orto Botanico G. E. Ghirardi – Università degli Studi di Milano



» Villa Romana di Toscolano Maderno

COMO E PROVINCIA



» Museo Archeologico "Paolo Giovio"



» Museo Didattico della Seta



» Museo Storico "Giuseppe Garibaldi"



» Pinacoteca Civica di Palazzo Volpi



» Tempio Voltiano

Cernobbio



» Museo Villa Bernasconi – la casa che parla

Magreglio



» Museo del Ciclismo
Madonna del Ghisallo

Tremezzina



» Villa Carlotta – Museo
e Giardino Botanico

Valsolda
(fraz.
Oria)



» Villa Fogazzaro Roi
Foto: © Susy Mezzanotte

CREMONA E PROVINCIA



» Museo Archeologico
"San Lorenzo"



» Museo Civico Ala
Ponzone – Pinacoteca



» Museo Civico della
Civiltà Contadina
"Il Cambonino Vecchio"



» Museo Civico
di Storia Naturale



» Museo del Violino

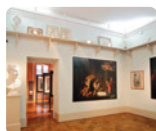


» Visitors Centre
Calvatone-Bedriacum
"Maria Teresa Grassi"

Casalmaggiore



» Museo del Bijou



» Museo Diotti

Piadena



» Museo Archeologico
Platina

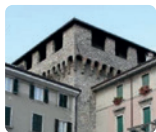
LECCO E PROVINCIA



» Palazzo Belgiojoso –
Museo Archeologico,
Museo Storia Naturale,
Museo Storico



» Palazzo delle Paure –
Galleria d'Arte Contemporanea,
Osservatorio
dell'Alpinismo



» Torre Viscontea – Spazio mostre



» Villa Manzoni – Museo Manzoniano, Pinacoteca



» Museo della Seta Abeggo



» Villa Monastero

PROVINCIA DI LODI



» Museo "Laus Pompeia"



» Musei del Castello Bolognini

MANTOVA E PROVINCIA



» MACA – Mantova Collezioni Antiche



» Museo Archeologico Nazionale di Mantova



» Museo Civico di Palazzo Te



» Museo Diocesano Francesco Gonzaga



» Museo di Palazzo d'Arco



» Museo Tazio Nuvolari



» Palazzo della Ragione e Torre dell'Orologio



» Palazzo Ducale



» Teatro Scientifico Bibiena



» Tempio Leon Battista Alberti

Asola



» Museo Civico G. Bellini

Castel Goffredo



» MAST Castel Goffredo
- Museo della città



» Torre di Castelvechio
- Museo Corrado Bocchi

Castiglione delle Stiviere



» Museo Internazionale della Croce Rossa

Cavriana



» Museo Archeologico dell'Alto Mantovano

Sabbioneta



» Chiesa della Beata Vergine Incoronata



» Palazzo Ducale - Sabbioneta



» Palazzo Giardino e Galleria degli Antichi



» Sinagoga



» Teatro all'Antica

Suzzara



» Museo Galleria del Premio Suzzara

MONZA E BRIANZA



» Cappella Espiatoria



» Musei Civici di Monza - Casa degli Umiliati



» Museo e Tesoro del Duomo di Monza



» Villa Reale di Monza

Briosco



» Rossini Art Site

Cesano Maderno



» Palazzo Arese Borromeo

Vimercate



» MUST Museo del territorio vimeratese

PAVIA E PROVINCIA



» Kosmos – Museo di Storia Naturale



» Musei Civici del Castello Visconteo



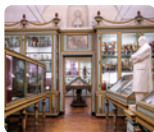
» Museo Camillo Golgi



» Museo della Tecnica Elettrica



» Museo di Archeologia dell'Università di Pavia



» Museo per la Storia dell'Università di Pavia



» Orto Botanico dell'Università di Pavia



» Civico Museo Archeologico di Casteggio e dell'Oltrepò Pavese



» Museo della Certosa di Pavia



» Museo Archeologico Lomellino

Vigevano



» Ecomuseo della Roggia Mora – Museo delle Macchine di Leonardo



» Musei Civici "L. Barni" – Museo della Calzatura "Pietro Bertolini"



» Musei Civici "L. Barni" – Museo dell'Imprenditoria Vigevanese



» Musei Civici "L. Barni" – Pinacoteca Civica "C. Ottone"



» Museo Archeologico Nazionale di Vigevano



» Torre Civica

Voghera



» Civico Museo di Scienze Naturali "G. Orlandi"

Zavattarello



» Castello di Zavattarello e Museo d'Arte Contemporanea

SONDRIO E PROVINCIA



» CAST – il Castello delle Storie di montagna



» MuMiVV – Museo dei Minerali di Valtellina e Valchiavenna



» MVSA – Museo Valtellinese di Storia e Arte

Morbegno



» Museo Civico di Storia Naturale
Foto: © RobyTrab

Teglio



» Palazzo Besta e Museo Archeologico

VARESE E PROVINCIA



» Casa Museo Lodovico Pogliaghi



» Civici Musei di Villa Mirabello e Risorgimento



» Civico Museo di Arte Moderna e Contemporanea Castello di Masnago



» Cripta del Santuario Santa Maria del Monte



» Fondazione Marcello Morandini



» Museo Baroffio e del Santuario del Sacro Monte sopra Varese



» Museo Castiglioni



» Villa e Collezione Panza



Angera
» Civico Museo Archeologico



Besano
» Museo Civico dei Fossili



Biandronno
» Museo Civico Preistorico dell'Isolino Virginia



Busto Arsizio
» Civiche Raccolte d'Arte di Palazzo Marliani Cicogna



» Museo del Tessile e della Tradizione Industriale



Casalzuigno
» Villa Della Porta Bozzolo



Castelseprio
» Parco Archeologico e Antiquarium di Castelseprio



Clivio
» Civico Museo Insubrico di Storia Naturale di Clivio e Induno Olona



Gallarate
» MA*GA



Gornate Olona
» Monastero di Torba



Morazzone
» Casa Macchi



Saronno
» Museo della Ceramica Giuseppe Gianetti



» MILS – Museo delle Industrie e del Lavoro del Saronnese



Sesto Calende
» Museo Civico Archeologico di Sesto Calende



Somma Lombardo
» Volandia – Parco e Museo del Volo

REGOLAMENTO DI UTILIZZO

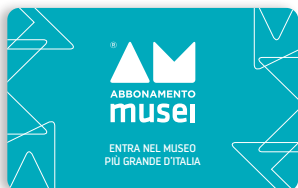
L'**Abbonamento Musei** è un titolo di accesso ai musei convenzionati, vale 365 giorni dalla data dell'acquisto, è strettamente personale e non cedibile. Su richiesta deve essere esibito unitamente al documento d'identità.



Inquadra il QR code per leggere il regolamento completo.



ABBONAMENTO **musei** FORMULA EXTRA



L'Abbinamento migliore

Scegli Abbonamento Musei **FORMULA EXTRA**
e parti per un viaggio lungo un anno
tra le meraviglie di Lombardia, Piemonte
e Valle d'Aosta.

Puoi acquistarlo presso tutti i punti vendita autorizzati
e sul sito www.abbonamentomusei.it



www.abbonamentomusei.it | info@abbonamentomusei.it

